

Wettingen

Neuenhof

Killwangen

Spreitenbach

Würenlos



# Limmattwelle

Offiz. Amtliches Publikationsorgan des Kreis 2  
Limmattal für die Gemeinden Wettingen, Neuenhof,  
Killwangen, Spreitenbach und Würenlos

Donnerstag, 14. April 2022, 61. Jahrgang, Nr. 15

PP 5432 Neuenhof Post CH AG

**TOYOTA**

**DIE GENERATION WECHSELT - DER ANSPRUCH BLEIBT:**

**IHR TOYOTA-PARTNER SEIT ÜBER 35 JAHREN.**

**KLOSTERRUTIGARAGE**

## Die letzten Gleise

Pünktlich zum Fahrplanwechsel am 11. Dezember soll die Limmattalbahn zum ersten Mal öffentlich in Betrieb genommen werden. Am 11. April wurden die letzten Gleise in Spreitenbach verbunden. Seit dem Spatenstich im 2017 wurden 56 200 Meter Schienen verlegt. (crb) S. 10/11

## Platz für alle

Nach Kriegsausbruch ist die Anfragen nach Schutzräumen bei der Zivilschutzorganisation Wettingen-Limmattal explodiert. Viele wollten wissen, wo sie im Notfall untergebracht würden. Für die Zuteilung ist der Kanton zuständig. Die Information erfolgt nicht online, sondern schriftlich (bär) S. 17

## Das neue St. Bernhard ist bereit

Am Sonntag besuchten 3000 Personen den Neubau des Wettinger Alterszentrums im Langäcker.

SIBYLLE EGLÖFF

Die Bevölkerung nutzte am Sonntag am Tag der offenen Tür die Gelegenheit, um das neue Alterszentrum St. Bernhard im Langäcker in Wettingen zu besichtigen. Bei einem Rundgang mit 13 Stationen zeigten Mitarbeitende, Verwaltungsratsmitglieder und die Geschäftsleitung die moderne Anlage. Die Bewohnenden können bereits nächste Woche einziehen. S. 4/5



Benedikt Rigling und Ulrich Stockhaus von Masswerk Architekten (ganz links und ganz rechts), Sepp Meier, Janine Jud und Peter Wyss vom St. Bernhard. Sibylle Egloff

INSERATE



### DIE SCHIBLI AG.

Ihr rundum verbindlicher Elektriker im Limmattal, 7x24 Stunden für Sie im Einsatz.

[www.schibliag.ch](http://www.schibliag.ch) | **rundum verbindlich.**

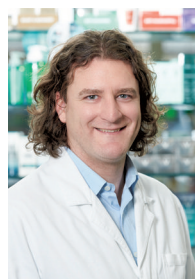


**VOLVO**

Ihr Volvo-Spezialist in der Region.

**Emil Frey** Spreitenbach

## Wer noch nie bei uns war, hat etwas verpasst.



Mein Team und ich beraten Sie persönlich und sind gerne für Sie da!

**Mauro Santin**

**toppharm**

Neuenhofer Apotheke

Albertstrasse 4, 5432 Neuenhof, Telefon 056 406 11 20, [info@neuenhoferapo.ch](mailto:info@neuenhoferapo.ch), [www.apotheke.ch/neuenhofer](http://www.apotheke.ch/neuenhofer)

## Wir kaufen Immobilien\* und Bauland.

- ✓ Auch renovationsbedürftige oder baufällige Objekte
- ✓ Faire Preise
- ✓ Schnell und unkompliziert

\* Wohnungen, EFH's und MFH's

**AVSCHMID IMMOBILIEN AG**

Yves Schmid, Tel. 078 620 37 37  
[info@avschmid.ch](mailto:info@avschmid.ch), [www.avschmid.ch](http://www.avschmid.ch)